



www.nakamura.eu

INTERSPORT International Corporation Europe B.V. Van
Diemenstraat 186, 1013CP, Amsterdam, Netherlands

inquiries@intersport.com

MADE IN CHINA/HERGESTELLT IN CHINA/FABRIQUÉ EN CHINE
TILLVERKAD I KINA/HECHO EN CHINA/FABBRICATO IN CINA
GEMAAKT IN CHINA/LAGET I KINA/FREMSTILLET I KINA
VALMISTETTU KIINASSA/ПРОИЗВЕДЕНО В КИТАЕ
WYPRODUKOWANO W CHINACH/УУРОВЕНО V ČÍNĚ
GYÁRTÁSI HELY: KÍNA/УУРОВЕНÉ V ČÍNE/ВІРОБЛЕНО В КИТАЇ
IZDELANO NA KITAJSKEM/KΑΤΑΣΚΕΥΑΣΜΕΝΟ ΣΤΗΝ ΚΙΝΑ
PROIZVEDENO U KINI/PROIZVEDENO U KINI/PROIZVEDENO U KINI
ПРОИЗВЕДЕНО В КИТАЇ/FABRICAT ÎN CHINA/ÇİN'DE ÜRETİLMİŞTİR
الصين /FEITO NA CHINA /ผลิตในจีน/中国制造/中國製造



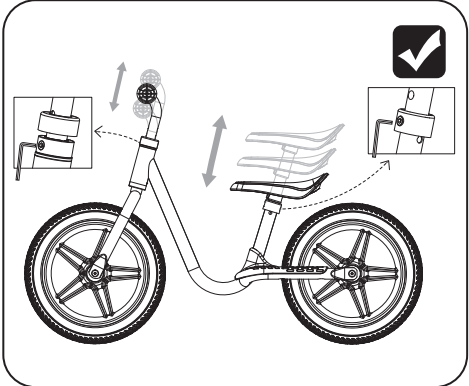
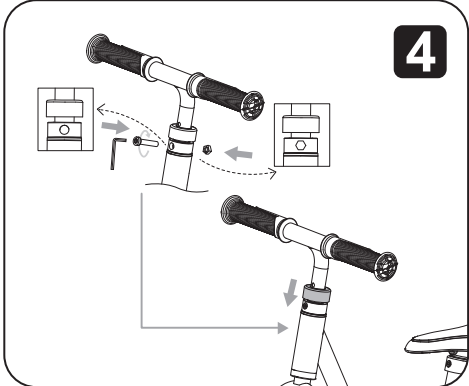
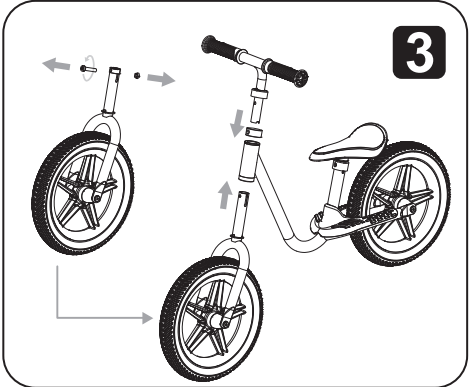
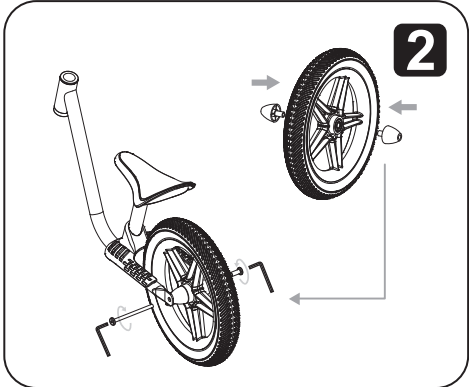
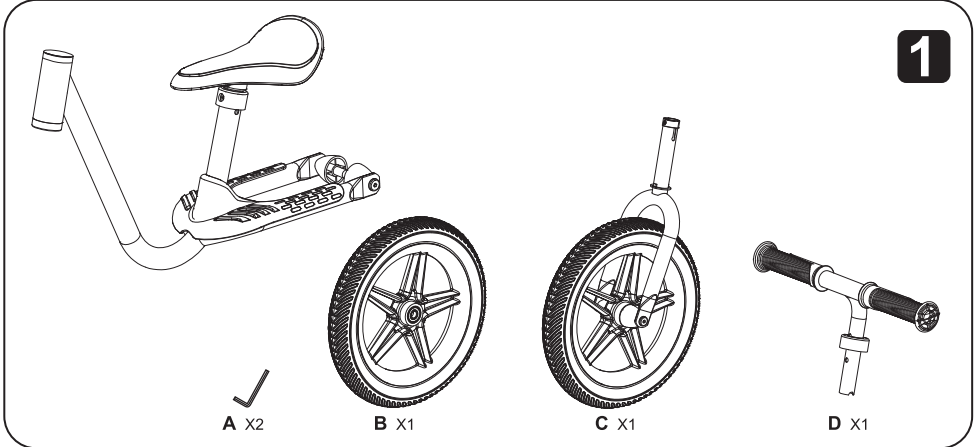
max. 35 kg



que faire de mes déchets, fr
Privilégiez la réparation ou le don



BALANCE BIKE MANUAL



ENGLISH

WARNINGS, INSTRUCTIONS AND MAINTENANCE:

WARNING!

Protective equipment (helmet, gloves, wrist-guards, elbow and knee pad) should be worn. Not to be used in traffic. Adult assembly required. Adult supervision recommended. Max weight: 35 kg (77 lbs).

Warning: This toy has no brake.

INSTRUCTIONS

Recommended Age: 24-60 months.

Recommended User Height: 88-108 cm.

Skills are required to properly use the product, and to avoid falls or collision that could cause injury to the user or third parties. Use with caution and under adult supervision. The bike shall only be used on flat terrain.

Before each use, ensure:

- All screws, nuts, bolts and clamps are properly and securely fastened.
- The steering system is correctly adjusted and the connective components are firmly secured and not broken
- The brake is in working order.
- The user is wearing closed shoes.

DO NOT:

- Use on wet, oily, sandy, dirty, icy, rough or uneven surfaces. Use only on flat, clean and level ground.
- Jump stairs, curbs or do other stunts.
- Use on roads, paths or other places with motor vehicle traffic.
- Ride in the darkness.
- Use near pools or bodies of water.
- Ride at excessive speed or down steep hills.
- Make any modifications to the product.
- Leave the product outside overnight or under wet conditions.
- Allow several children to climb on the product. One child at a time only.
- Ride the product with one hand only.
- Make sharp turns, and/or place your weight on the handlebar. The bike may go out of control, and cause the user to fall.
- Use on public highways.
!!! Doing above could result in accidents resulting in death or serious injury

MAINTENANCE:

Regularly check the general condition of the product, and contact the place of purchase if any parts need to be changed (rusted components, worn out wheels, etc...). Regular checks will increase the lifetime and enhance the safety of the product.

Ensure to:

- Disassemble, clean and lubricate the bike every 6 months.
- Regularly check self-locking nuts and other self-locking fixings. They may lose their effectiveness after some time.
- Replace worn or broken parts immediately.

To remove the wheels:

Unscrew the centre bolts using two wrenches / Allen keys and slide the wheel off the fork. Replace by a new wheel or wheel bearing. Screw back in the bolt through aligned fork and wheel, and then tighten the bolts back.

Note:

Going through water, oil or sand may damage the wheel bearings.

Cleaning:

Use a damp cloth with mild soap to clean the product. DO NOT over wet the cloth, use alcohol, industrial cleaners or solvents as they might damage the product.

SVENSKA

VARNING, ANVISNING OCH UNDERHÅLL:

Varning!

Skyddsutrustning (hjälm, handskar, handledsskydd, armbågs- och knäskydd) ska användas.

Får inte användas i trafiken.

Får endast monteras av vuxna.

Tillsyn av vuxen rekommenderas.

Max. användarvikt: 35 kg.

Varning: denna leksak har ingen broms.

ANVISNINGAR

Rekommenderad ålder: 24-60 månader.

Rekommenderad användarlängd: 88-108 cm.

Skicklighet krävs för att använda produkten på rätt sätt, och för att förhindra skador genom fall eller till följd av kollision mellan användaren och någon annan person. Använd produkten med försiktighet och under tillsyn av vuxen.

Cykeln får endast användas på plant underlag.

Kontrollera följande före varje användning:

- Alla skruvar, muttrar, bultar och klämmor är korrekt och säkert fästa.
- Styrsystemet är korrekt justerat och förbindelsekomponenterna sitter säkert fast och är inte trasiga.
- Bromsen är i fungerande skick.
- Användaren bär stängda skor.

UNDVIK DETTA:

- Användning av produkten på blöta, oljiga, sandiga, smutsiga, isiga, skrovliga eller ojämna underlag. Använd endast på plan, ren och jämn mark.
- Hopp i trappor, på trottoarkanter eller andra trick.
- Användning på vägar, stigar eller andra platser som trafikerar av motorfordon.
- Användning i mörker.
- Användning nära pooler eller andra vattenmassor.
- Användning med hög hastighet eller nedför branta sluttningar.
- Utförande av ändringar på produkten.
- Förvaring av produkten utomhus över natten eller under våta förhållanden.
- Att låta flera barn stiga på produkten. Endast ett barn i taget.
- Användning av produkten med en enda hand.
- Skarpa svängar och/eller placering av kroppsvikten på styret. Användaren kan förlora kontrollen över cykeln, och falla.
- Användning på allmän väg.
!!! Ovan nämnda ageranden skulle kunna leda till olyckor med dödsfall eller allvarlig personskada som följd.

UNDERHÅLL:

Kontrollera regelbundet produktens allmänna skick, och kontakta inköpsstället om några delar behöver bytas (rostiga komponenter, utslitna hjul osv.). Regelbundna kontroller ökar livslängden och förbättrar säkerheten hos produkten.

Var noga med att göra detta:

Montera isär, rengör och smörj cykeln var 6:e månad. Kontrollera självlysande muttrar och andra självlysande fästordningar regelbundet. De kan förlora sin effektivitet efter en viss tid.

Så här monterar du loss hjulen:

Skruva loss mittbultarna med en skruvnyckel/insexnyckel och ta bort hjulet. Byt ut mot ett nytt hjul eller hjullager. Skruva tillbaka bulten.

Anmärkning:

Körning i vatten, olja eller sand kan skada hjullagren.

Rengöring:

Använd en fuktig trasa med mild tvål för att rengöra produkten. Tänk på att inte INTE blöta trasan för mycket eller använda alkohol, industriella rengöringsmedel eller lösningsmedel eftersom detta kan skada produkten.